

# BMW Wireless Charging for BIG phones !!!



Mit einer Länge von 13cm - 17,3cm!

Der BMW Wireless Charging Adapter ist in den unterschiedlichen BMW-Modellen verschieden eingebaut.

**Mittelkonsole 1:**

fest verbaut



→ Umbauvariante 1 oder 2

**Mittelkonsole 2:**

umklappbar



→ Umbauvariante 2

Deswegen unterscheidet sich der Umbau je nach Einbauvariante in der Art und Weise, wie man die Grundplatte des Wireless Charging Adapters ausbaut.

**Umbauvariante 1:**

- möglich bei Mittelkonsole 1
- mit Demontagewerkzeug



**Umbauvariante 2**

- möglich bei Mittelkonsole 1 und 2
- ohne Werkzeug / mit Kreditkarten



Ab Seite -7- meiner Anleitung ist der Umbau dann identisch.

### Variante 1

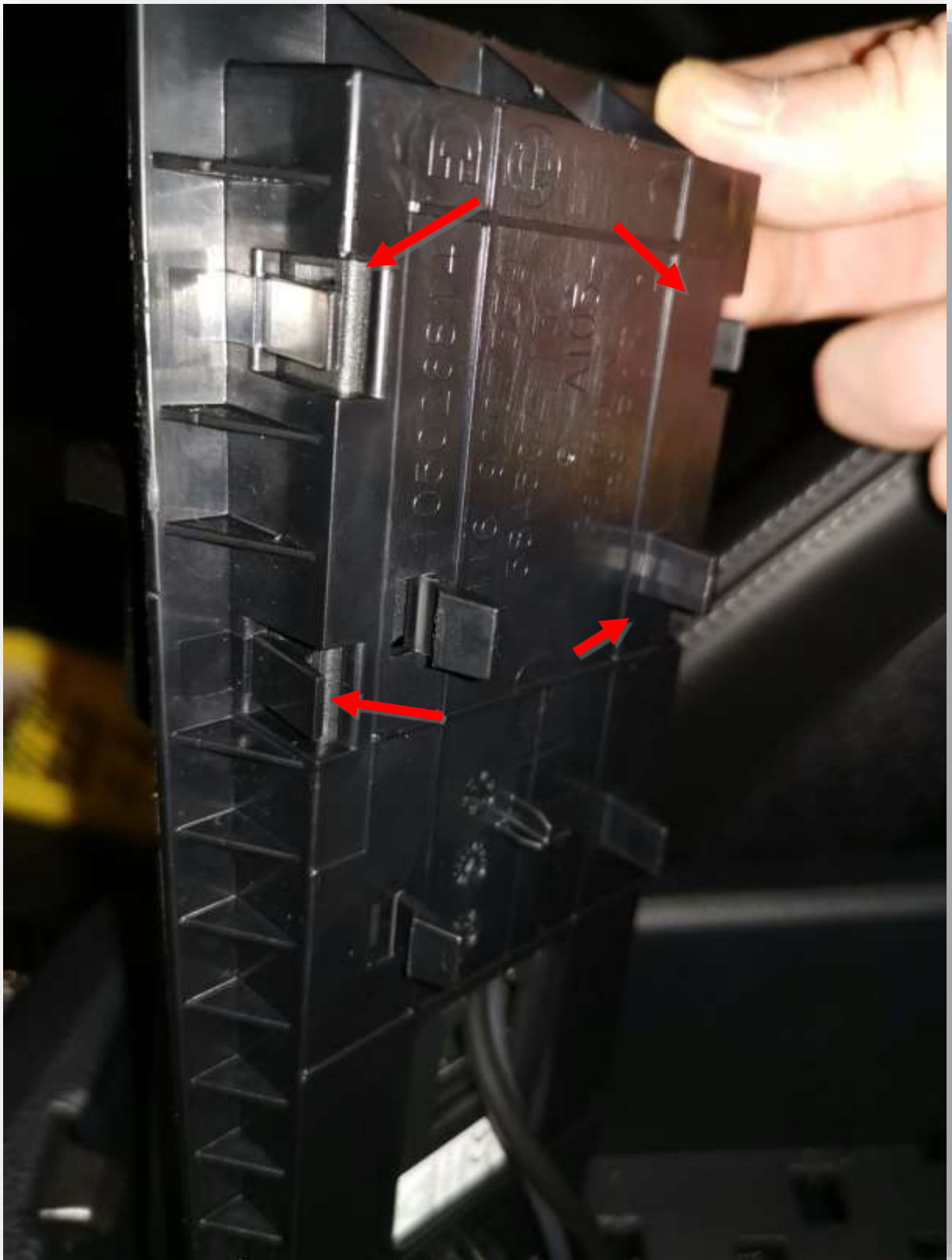
mit Demontagewerkzeug bei Fest verbauter Mittelkonsole:



Wireless Charger mit geeignetem Werkzeug ...



... an gezeigter Stelle und einem kräftigen Ruck nach oben herausziehen.



Clips öffnen und Wireless Charger aus Schale heraus trennen

## Variante 2

ohne Werkzeug bei fest verbauter Mittelkonsole und umklappbarer Mittelkonsole:

Es wird kein Werkzeug mehr benötigt. Das einzige was benötigt wird sind 2 Kreditkarten o.ä. ...



Die Karten an gezeigter Stelle auf **beiden** Seiten der Ladestation einführen



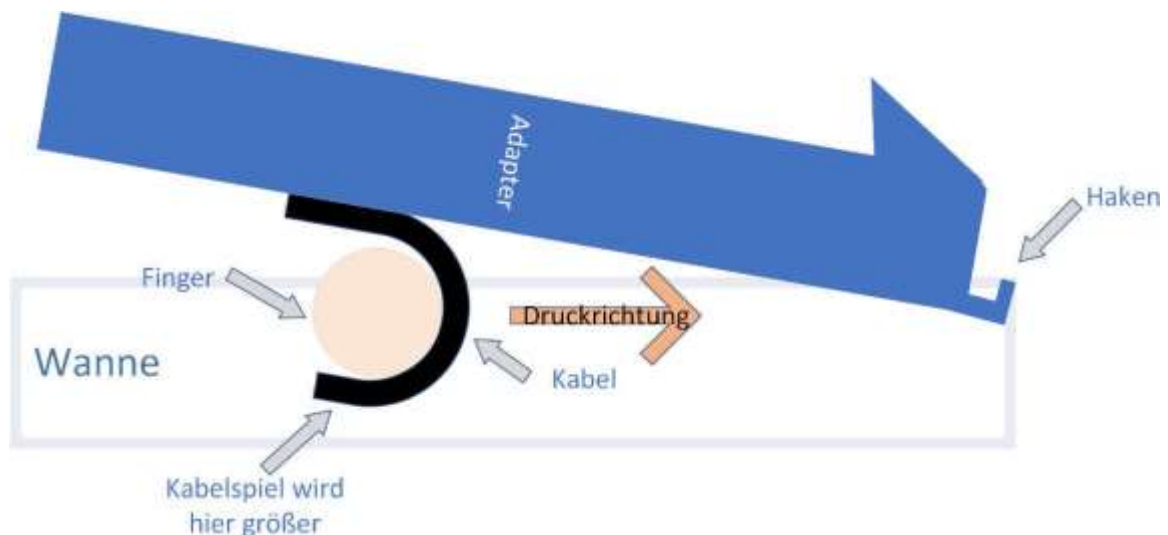
Um die Karten richtig zu positionieren kann man hier gut sehen, wo sich die Clips befinden.

Der Adapter ist bei richtiger Positionierung der Karten leicht nach oben herausziehbar.

Falls das Kabel zu kurz ist um die Grundplatte anzuheben und die Grundplatte am vorderen Haken festhängt, auf Seite -6- weitermachen.

Sonst geht es auf Seite -7- weiter.

Um diesen Haken aus der Wanne zu drehen, muss man das hintere Ende des Adapters noch stärker anheben. Das gelingt jedoch zunächst nicht, weil zwei in den Adapter führende Kabel nicht genug Spiel haben und zudem noch in einer Führung der Ablagewanne klemmen. Die Kabel sind dort mit einem Kabelbinder fixiert. Um das Spiel der Kabel zu vergrößern, muss man sehr vorsichtig mit jeweils einem Finger von rechts und links in die Lücke unter dem Adapter fassen und den Verlauf der Kabel erfühlen. Falls das Spiel so kurz ist, dass man mit den Fingern gar nicht drunter kommt, muss man die ganze Schale hebeln. Die Kabel beschreiben einen Bogen in Fahrtrichtung. Gegen diesen Bogen drückt man vorsichtig und vergrößert so das Spiel der Kabel (siehe Zeichnung). Um die Kabel nicht zu sehr zu belasten, sollte man immer wieder prüfen, ob sich der Adapter hinten weit genug anheben lässt bzw. genug Spiel hat, um den Haken vorne aus dem Schlitz der Wanne zu drehen.



Hat man die Kabel genügend gedehnt und den Haken aus dem Schlitz gedreht, lässt sich der Adapter insgesamt ein Stück aus der Ablagewanne heben. Das dauert schon Mal 10 bis 15 Minuten.

-7-

Ab hier identischer Umbau

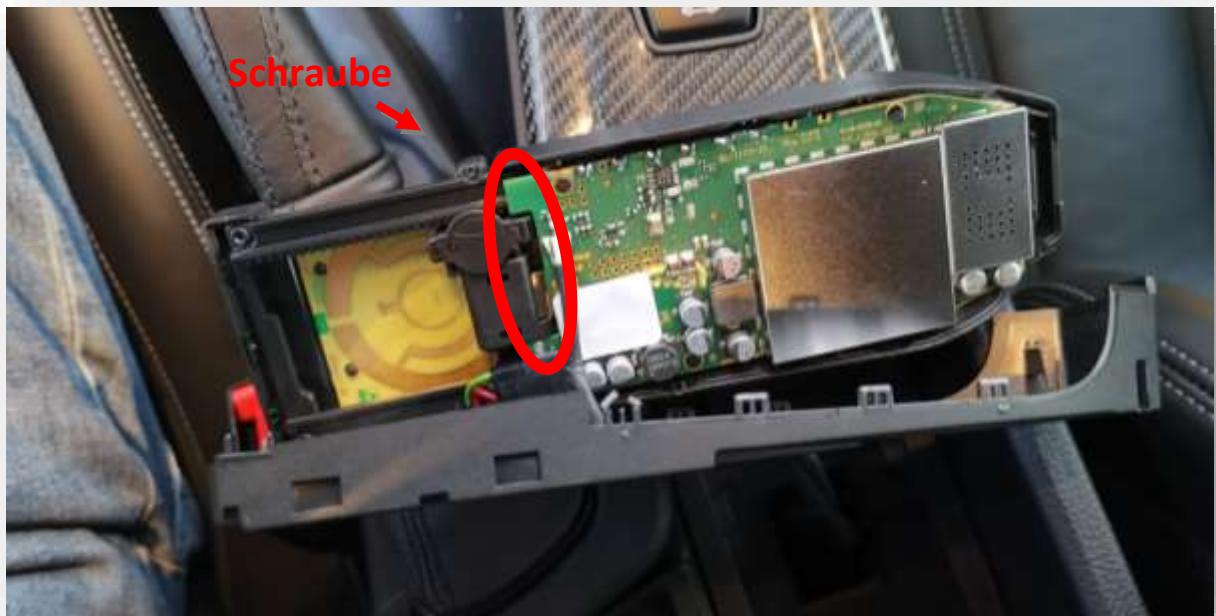


Wireless Charger mit spitzem Gegenstand vorsichtig von hinten ...

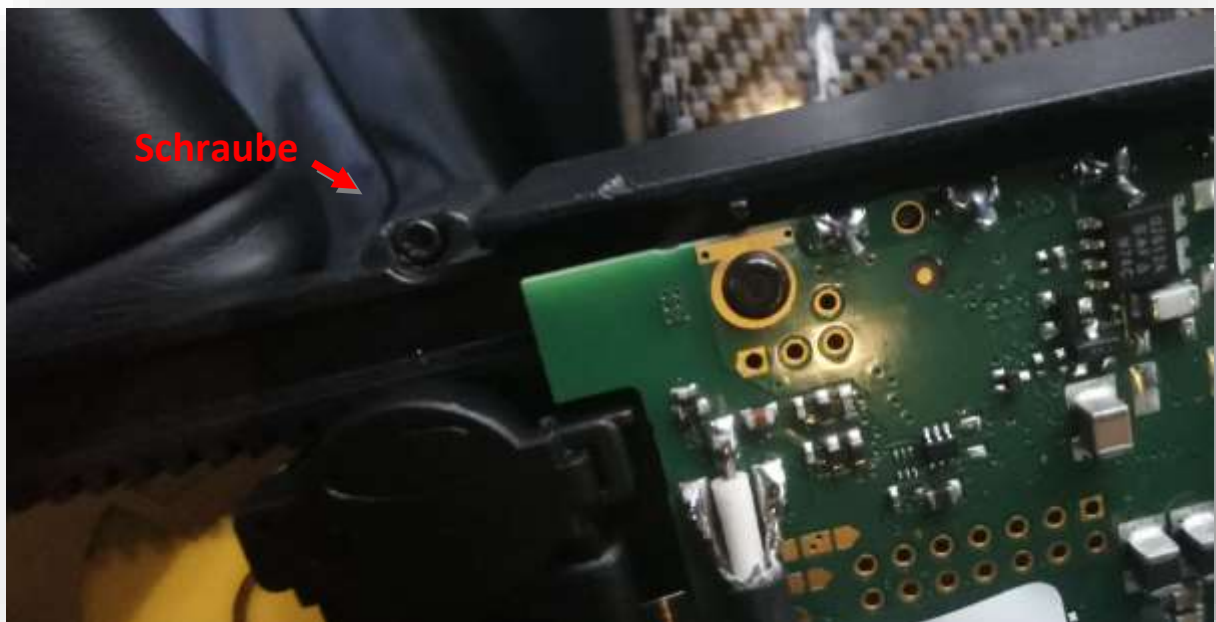


... nach vorne aufhebeln.





Achtung! Oberteil und Unterteil sind mit einem Kabel verbunden.





Den alten Bügel auf beiden Seiten mit einem Torx 6 Schraubenzieher lösen und durch den neuen Bügel ersetzen.

**ACHTUNG!** die Schrauben sind sehr klein! Nicht verlieren!!!



Falls doch eine Schraube verloren gehen sollte, könnt ihr euch an mich wenden. Ich habe ein paar auf Lager 😊

Danach alles in umgekehrter Reihenfolge wieder zusammenstecken.

Dabei darauf achten, dass das Kabel richtig liegt, denn sonst blockiert es den Federmechanismus zum Zurückziehen des Bügels.



FERTIG 😊

Bei Fragen gerne eine E-Mail an: [bbiederm@gmx.de](mailto:bbiederm@gmx.de)

